

El concepto PAI

El concepto PAI (desarrollado por La Oficina Sin Papel) supone un giro de 180° en la forma de desarrollar aplicaciones con compatibilidad web.

Mediante la aplicación del concepto PAI, se utiliza un único formato para el desarrollo de interfaces de usuario, tanto a nivel aplicaciones como a nivel documental. El único formato que permite tanto el diseño de aplicaciones como de documentos finales, manteniendo la identidad corporativa en cualquier situación, con capacidad de interacción con datos variables, y que se integra completamente con Internet Explorer es, en la actualidad, el formato PDF.

Las características únicas de este sistema de trabajo permiten una flexibilidad sin precedentes a la hora de diseñar aplicaciones de Workflow de documentos, datos o mezcla de ambos. Al tratarse de un estándar abierto, permite incorporar funciones adicionales de forma rápida y segura sin necesidad de detener el sistema, y sin los costes asociados a modificar paquetes cerrados.

Optimización de recursos

Una vez que nuestro departamento está cualificado para desarrollar bajo el estándar PAI, el know how acumulado será aplicable en el desarrollo de diversas soluciones documentales para la empresa, como por ejemplo, Workflow de formularios e informes, Publicación Variable de Datos (PVD), y un largo etc.

Las pantallas que visualiza el usuario pueden residir, de forma selectiva, en el servidor de Internet o en el disco duro del usuario. El servidor se encarga de decidir en cada momento el origen de los ficheros según el tipo de conexión. Esta opción es especialmente útil cuando la conexión con la aplicación se realiza desde un PC portátil a través de GSM o GPRS, ya que minimiza el uso de ancho de banda.

La Seguridad

Las aplicaciones PAI incorporan seguridad de 128 bits de cifrado en la apertura de la aplicación. Se puede combinar con estándar SSL, o con instalaciones LDAP según sea preciso en cada momento.

La Velocidad

Los datos se cargan y se descargan sin necesidad de recargar las pantallas que los contienen. Esta cualidad única hace que las aplicaciones PAI sean muy rápidas en cualquier entorno. Además, el ancho de banda queda despejado y el servidor no necesita mantener las sesiones de usuario abiertas lo que redundará en mayor flexibilidad y descarga de procesos de servidor.

Tolerancia a fallos

La conexión a Internet se interrumpe. ¿Debo comenzar desde el principio? No. PAI guarda los datos y las pantallas de la aplicación de forma que sólo tendrá que restablecer la conexión para continuar trabajando.

Puede obtener información adicional, en nuestro sitio web: www.laoficinasinpapel.com

Si lo desea, puede contactar con nosotros en los teléfonos/email indicados bajo estas líneas.

¿Quiere ver una DEMO?

El concepto PAI® será presentado en los Seminarios ePaper convocados por Adobe Systems durante los días 21 y 23 de Mayo de 2002 en Barcelona y Madrid respectivamente. Si desea inscribirse puede hacerlo en www.adobe.es

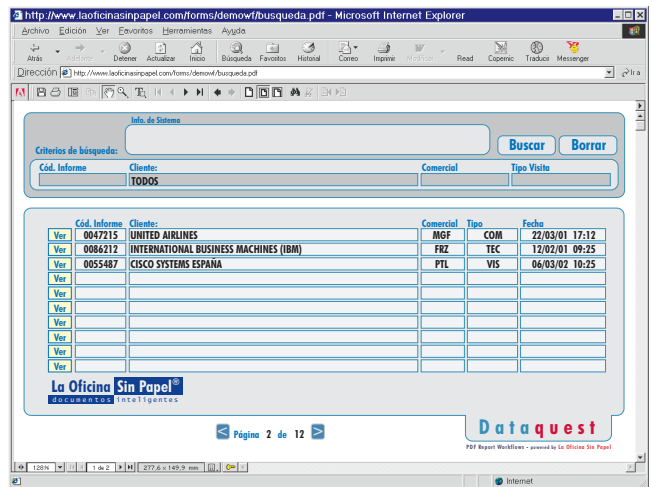


fig. 1.- Visualización en pantalla de una aplicación de gestión de Informes comerciales desarrollada en base al concepto PAI